

INFORMAÇÃO SOBRE A ÁGUA BALNEAR

Classificação da Qualidade da Água



Água excelente para banhos

- ★ ★ ★ Excelente
- ★ ★ Boa
- ★ Aceitável
- Má

*Classificação 2022 (Decreto-Lei 135/09 de 3 de Junho, alterado pelo Decreto-lei 113/2012 de 23 de Maio). Para mais informação, consulte <http://snirh.pt> e www.apambiente.pt

Concelho: Vila de Rei

Código Água Balnear: PTCJ9W

Bacia Hidrográfica: Bacia Hidrográfica do Rio Tejo

Massa de água: Ribeira de Isna

ÉPOCA BALNEAR 2023: 15 Junho a 15 Setembro

Frequência de amostragem: Quinzenal



Figura 1 - Água balnear e ponto de amostragem (LAT 39.723581°, LONG - 8.107959°, ETRS89)

Figure 1 - Bathing water and sampling point (LAT 39.723581°, LONG -8.107959°, ETRS89)

BOSTELIM

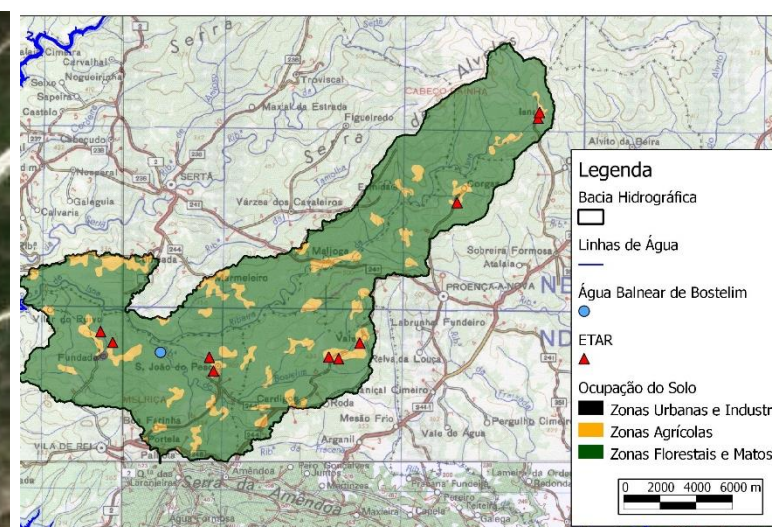


Figura 2 - Ocupação do solo na bacia drenante à água balnear
Figure 2 - Map of the catchment draining into the bathing water

INFORMATION ON BATHING WATER

Water Quality Classification



Excellent bathing water quality

- ★ ★ ★ Excellent
- ★ ★ Good
- ★ Sufficient
- Poor

*Classification 2022 (Decreto-Lei 135/09, June 3rd, altered by Decreto-Lei 113/2012, May 23rd). For further information, see <http://snirh.pt> or www.apambiente.pt

Municipality: Vila de Rei

Bathing Water code: PTCJ9W

River basin: Bacia Hidrográfica do Rio Tejo

Water body: Ribeira de Isna

BATHING SEASON 2023: June 15th to September 15th

Sampling frequency: Biweekly

DESCRIÇÃO DA ÁGUA BALNEAR

Situada perto da ponte sobre a ribeira do Bostelim, esta praia desenvolve-se em zona florestal montanhosa próxima da povoação de Cabeça do Poço, nas margens do rio Isna.

BATHING WATER DESCRIPTION

Located near the bridge over the Bostelim river, this beach develops in a mountainous forest area close to the village of Cabeça do Poço, on the banks of the river Isna.

SE OCORRER POLUIÇÃO DA ÁGUA QUE POSSA AFETAR A SUA APTIDÃO PARA O USO BALNEAR, O BANHO SERÁ DESACONSELHADO OU INTERDITO

IN CASE OF A POLLUTION EVENT THAT AFFECTS WATER QUALITY, BATHING WILL BE ADVISED AGAINST OR PROHIBITED

POLUIÇÃO DE CURTA DURAÇÃO (duração inferior ou igual a 72 horas)

Não há historial de ocorrência de fenómenos de poluição de curta duração.

SHORT TERM POLLUTION (for less than 72 hours)

There is no history of short-term pollution events.

Nº DE DIAS EM QUE A PRÁTICA BALNEAR ESTEVE DESACONSELHADA OU INTERDITA DEVIDO A POLUIÇÃO DE CURTA DURAÇÃO NA ÉPOCA BALNEAR DE 2022

0

NUMBER OF DAYS IN WHICH BATHING WAS ADVISED AGAINST OR PROHIBITED DUE TO SHORT TERM POLLUTION EVENTS IN BATHING SEASON 2022

0

POTENCIAIS FONTES DE POLUIÇÃO MICROBIOLÓGICA DA ÁGUA BALNEAR

Não existem fontes de poluição significativas na área de influência desta água balnear.

POTENTIAL MICROBIOLOGICAL POLLUTION SOURCES TO BATHING WATER

There are no significant pollution sources near this bathing water.

SISTEMA DE ALERTA

Em caso de risco de ocorrência de fenómenos de poluição, será colocado um aviso a desaconselhar o banho.

ALERT SYSTEM

If beach users are considered to be at risk, warning signs will be posted at the bathing water.

POTENCIAL DE PROLIFERAÇÃO	CYANOBACTÉRIAS	MACROALGAS	FITOPLÂNCTON
	Improvável	Improvável	Improvável

POTENTIAL FOR PROLIFERATION	CYANOBACTERIA	MACROALGAE	PHYTOPLANKTON
	Unlikely	Unlikely	Unlikely

CONTACTOS	Agência Portuguesa do Ambiente, I.P./ Administração de Região Hidrográfica do Tejo e Oeste	Tel. 218430400	geral@apambiente.pt; arht.geral@apambiente.pt	www.apambiente.pt	Portuguese Environmental Agency/Tagus and West River Basin Administration	CONTACTS
	Câmara Municipal de Vila de Rei	Tel. 274890010	geral@cm-viladerei.pt	www.cm-viladerei.pt	Municipality	
	Delegado Regional de Saúde de Centro	Tel. 239796800	saudepublica@arscentro.min-saude.pt	www.arscentro.min-saude.pt	Regional Health Administration	
	Força de Segurança: SEPNA Castelo Branco	Tel. 272340900	ct.ctb@gnr.pt	www.gnr.pt	National Guard	
	Entidades gestoras dos sistemas de saneamento: Câmara Municipal de Vila de Rei	Tel. 274890010	geral@cm-viladerei.pt	www.cm-viladerei.pt	Wastewater Management	