

INFORMAÇÃO SOBRE A ÁGUA BALNEAR

Classificação da Qualidade da Água*



Água excelente para banhos

- ★ ★ ★ Excelente
- ★ ★ Boa
- ★ Aceitável
- Má

*Classificação 2023 (Decreto-Lei 135/09 de 3 de Junho, alterado pelo Decreto-lei 113/2012 de 23 de Maio). Para mais informação, consulte <http://snirh.pt> e www.apambiente.pt

Concelho: Vila de Rei
Código Água Balnear: PTCN3H
Bacia Hidrográfica: Bacia Hidrográfica do Rio Tejo
Massa de água: Ribeira de Codes
ÉPOCA BALNEAR 2024: 15 Junho a 15 Setembro
Frequência de amostragem: Quinzenal



Figura 1 - Água balnear e ponto de amostragem (LAT 39.625709º, LONG -8.162619º, ETRS89)
Figure 1 - Bathing water and sampling point (LAT 39.625709º, LONG -8.162619º, ETRS89)

PENEDO FURADO

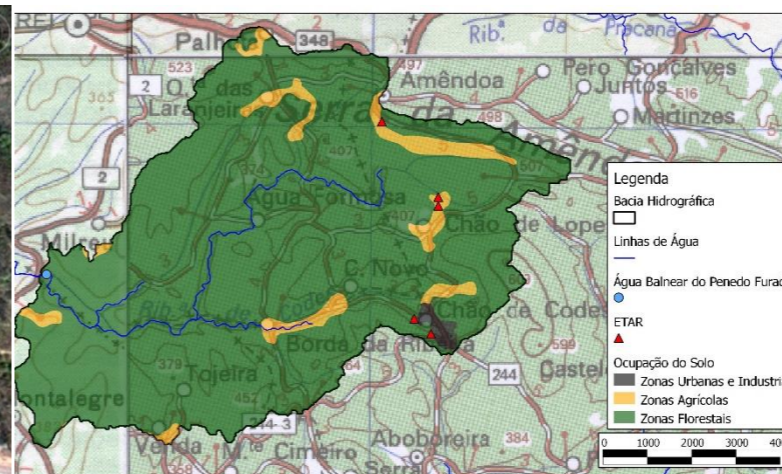


Figura 2 - Ocupação do solo na bacia drenante à água balnear
Figure 2 - Map of the catchment draining into the bathing water

INFORMATION ON BATHING WATER

Water Quality Classification*



Excellent bathing water quality

- ★ ★ ★ Excellent
- ★ ★ Good
- ★ Sufficient
- Poor

*Classification 2023 (Decreto-Lei 135/09, June 3rd, altered by Decreto-Lei 113/2012, May 23rd). For further information, see <http://snirh.pt> or www.apambiente.pt

Municipality: Vila de Rei
Bathing Water code: PTCN3H
River basin: Bacia Hidrográfica do Rio Tejo
Water body: Ribeira de Codes
BATHING SEASON 2024 June 15th to September 15th
Sampling frequency: Biweekly

DESCRIÇÃO DA ÁGUA BALNEAR

Local onde se destaca, desde logo, por uma passagem natural na rocha e pela ribeira que divide um maciço rochoso. Muito arborizado, apresenta um conjunto de pequenas quedas de água de grande beleza que podem ser apreciadas ao percorrer um estreito caminho talhado na rocha. Pedestrianismo, espaço polivalente de recreio e lazer.

BATHING WATER DESCRIPTION

Very popular river beach, where it stands out, for a natural passage in the rock and for the stream that divides a rocky massif. Very wooded, it has a set of small waterfalls of great beauty that can be appreciated when walking along a narrow path carved into the rock. Pedestrianism, multipurpose space for recreation and leisure

SE OCORRER POLUIÇÃO DA ÁGUA QUE POSSA AFETAR A SUA APTIDÃO PARA O USO BALNEAR, O BANHO SERÁ DESACONSELHADO OU INTERDITO

IN CASE OF A POLLUTION EVENT THAT AFFECTS WATER QUALITY, BATHING WILL BE ADVISED AGAINST OR PROHIBITED

POLUIÇÃO DE CURTA DURAÇÃO (duração inferior ou igual a 72 horas)

Não há historial de ocorrência de fenómenos de poluição de curta duração.

SHORT TERM POLLUTION (for less than 72 hours)

There is no history of short-term pollution events.

Nº DE DIAS EM QUE A PRÁTICA BALNEAR ESTEVE DESACONSELHADA OU INTERDITA DEVIDO A POLUIÇÃO DE CURTA DURAÇÃO NA ÉPOCA BALNEAR DE 2023

0

NUMBER OF DAYS IN WHICH BATHING WAS ADVISED AGAINST OR PROHIBITED DUE TO SHORT TERM POLLUTION EVENTS IN BATHING SEASON 2023

0

POTENCIAIS FONTES DE POLUIÇÃO MICROBIOLÓGICA DA ÁGUA BALNEAR

Não existem fontes de poluição significativas na área de influência desta água balnear.

POTENTIAL MICROBIOLOGICAL POLLUTION SOURCES TO BATHING WATER

There are no significant pollution sources near this bathing water.

SISTEMA DE ALERTA

Em caso de risco de ocorrência de fenómenos de poluição, será colocado um aviso a desaconselhar o banho.

ALERT SYSTEM

If beach users are considered to be at risk, warning signs will be posted at the bathing water.

POTENCIAL DE PROLIFERAÇÃO

CYANOBACTÉRIAS
Improvável

MACROALGAS
Improvável

FITOPLÂNCTON
Improvável

POTENTIAL FOR PROLIFERATION

CYANOBACTERIA
Unlikely

MACROALGAE
Unlikely

PHYTOPLANKTON
Unlikely

CONTACTOS	Agência Portuguesa do Ambiente, I.P./ Administração de Região Hidrográfica do Tejo e Oeste	Tel. 218430400	geral@apambiente.pt; arht.geral@apambiente.pt	www.apambiente.pt	CONTACTS
	Câmara Municipal de Vila de Rei	Tel. 274890010	geral@cm-viladerei.pt	www.cm-viladerei.pt	
	Delegado Regional de Saúde de Centro	Tel. 239796800	saudepublica@arscentro.min-saude.pt	www.arscentro.min-saude.pt	
	Força de Segurança: SEPNA Castelo Branco	Tel. 272340900	ct.ctb@gnr.pt	www.gnr.pt	
	Entidades gestoras dos sistemas de saneamento: Câmara Municipal de Vila de Rei	Tel. 274890010	geral@cm-viladerei.pt	www.cm-viladerei.pt	
					Portuguese Environmental Agency/Tagus and West River Basin Administration Municipality Regional Health Administration National Guard Wastewater Management