

INFORMAÇÃO SOBRE A ÁGUA BALNEAR

Classificação da Qualidade da Água\*



Água excelente para banhos

- ★ ★ ★ Excelente
- ★ ★ Boa
- ★ Aceitável
- Má

\*Classificação 2023 (Decreto-Lei 135/09 de 3 de Junho, alterado pelo Decreto-lei 113/2012 de 23 de Maio). Para mais informação, consulte <http://snirh.pt> e [www.apambiente.pt](http://www.apambiente.pt)

**Concelho:** Vila de Rei  
**Código Água Balnear:** PTCE2Q  
**Bacia Hidrográfica:** Bacia Hidrográfica do Rio Tejo  
**Massa de água:** Ribeira de Isna  
**ÉPOCA BALNEAR 2024:** 15 Junho a 15 Setembro  
**Frequência de amostragem:** Quinzenal

PEGO DAS CANCELAS



Figura 1 - Água balnear e ponto de amostragem (LAT 39.7349º, LONG -8.058122º, ETRS89)  
Figure 1 - Bathing water and sampling point (LAT 39.7349º, LONG -8.058122º, ETRS89)

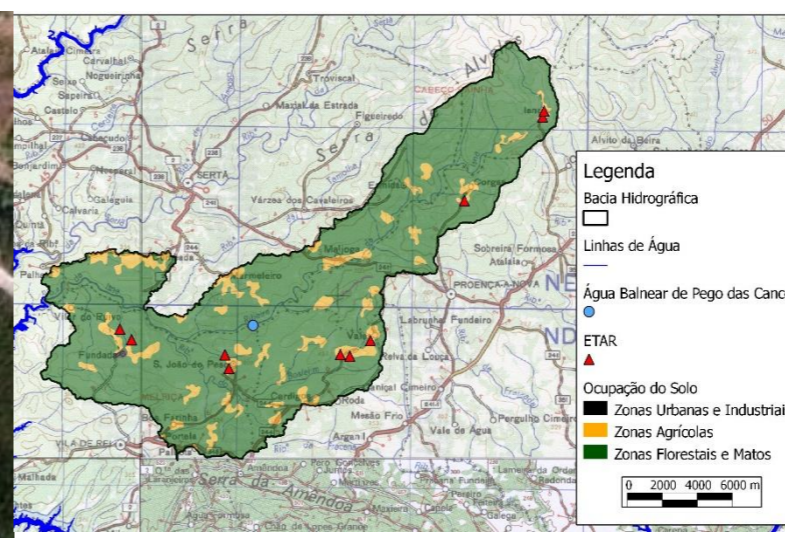


Figura 2 - Ocupação do solo na bacia drenante à água balnear  
Figure 2 - Map of the catchment draining into the bathing water

INFORMATION ON BATHING WATER

Water Quality Classification\*



Excellent bathing water quality

- ★ ★ ★ Excellent
- ★ ★ Good
- ★ Sufficient
- Poor

\*Classification 2023 (Decreto-Lei 135/09, June 3<sup>rd</sup>, altered by Decreto-Lei 113/2012, May 23<sup>rd</sup>). For further information, see <http://snirh.pt> or [www.apambiente.pt](http://www.apambiente.pt)

**Municipality:** Vila de Rei  
**Bathing Water code:** PTCE2Q  
**River basin:** Bacia Hidrográfica do Rio Tejo  
**Water body:** Ribeira de Isna  
**BATHING SEASON 2024:** June 15<sup>th</sup> to September 15<sup>th</sup>  
**Sampling frequency:** Biweekly

DESCRIÇÃO DA ÁGUA BALNEAR

Praia fluvial com boas infraestruturas, localizada a cerca de 13 km de Vila de Rei. Aqui também se pode encontrar a Ponte dos Três Concelhos, local onde convergem os concelhos de Vila de Rei, Sertã e Mação. Tem um espaço polivalente de recreio e lazer, com condições para a prática de voleibol.

BATHING WATER DESCRIPTION

River beach with good support infrastructures. Here you can find the “Ponte dos Três Concelhos (Bridge of the Three Counties)”, where the municipalities of Vila de Rei, Sertã and Mação meet. It has a multipurpose space for recreation and leisure, with conditions for the practice of volleyball.

SE OCORRER POLUIÇÃO DA ÁGUA QUE POSSA AFETAR A SUA APTIDÃO PARA O USO BALNEAR, O BANHO SERÁ DESACONSELHADO OU INTERDITO

IN CASE OF A POLLUTION EVENT THAT AFFECTS WATER QUALITY, BATHING WILL BE ADVISED AGAINST OR PROHIBITED

POLUIÇÃO DE CURTA DURAÇÃO (duração inferior ou igual a 72 horas)

Não há historial de ocorrência de fenómenos de poluição de curta duração.

Nº DE DIAS EM QUE A PRÁTICA BALNEAR ESTEVE DESACONSELHADA OU INTERDITA DEVIDO A POLUIÇÃO DE CURTA DURAÇÃO NA ÉPOCA BALNEAR DE 2023 0

SHORT TERM POLLUTION (for less than 72 hours)

There is no history of short-term pollution events.

NUMBER OF DAYS IN WHICH BATHING WAS ADVISED AGAINST OR PROHIBITED DUE TO SHORT TERM POLLUTION EVENTS IN BATHING SEASON 2023 0

POTENCIAIS FONTES DE POLUIÇÃO MICROBIOLÓGICA DA ÁGUA BALNEAR

Não existem fontes de poluição significativas na área de influência desta água balnear.

POTENTIAL MICROBIOLOGICAL POLLUTION SOURCES TO BATHING WATER

There are no significant pollution sources near this bathing water.

**SISTEMA DE ALERTA** Em caso de risco de ocorrência de fenómenos de poluição, será colocado um aviso a desaconselhar o banho.

**ALERT SYSTEM** If beach users are considered to be at risk, warning signs will be posted at the bathing water.

POTENCIAL DE PROLIFERAÇÃO	CYANOBACTÉRIAS	MACROALGAS	FITOPLÂNCTON
	Improvável	Improvável	Improvável

POTENTIAL FOR PROLIFERATION	CYANOBACTERIA	MACROALGAE	PHYTOPLANKTON
	Unlikely	Unlikely	Unlikely

CONTACTOS	Agência Portuguesa do Ambiente, I.P./ Administração de Região Hidrográfica do Tejo e Oeste	Tel. 218430400	geral@apambiente.pt; arht.geral@apambiente.pt	www.apambiente.pt	Portuguese Environmental Agency/Tagus and West River Basin Administration	CONTACTS
	Câmara Municipal de Vila de Rei	Tel. 274890010	geral@cm-viladerei.pt	www.cm-viladerei.pt	Municipality	
	Delegado Regional de Saúde de Centro	Tel. 239796800	saudepublica@arscentro.min-saude.pt	www.arscentro.min-saude.pt	Regional Health Administration	
	Força de Segurança: SEPNA Castelo Branco	Tel. 272340900	ct.ctb@gnr.pt	www.gnr.pt	National Guard	
	Entidades gestoras dos sistemas de saneamento: Câmara Municipal de Vila de Rei	Tel. 274890010	geral@cm-viladerei.pt	www.cm-viladerei.pt	Wastewater Management	